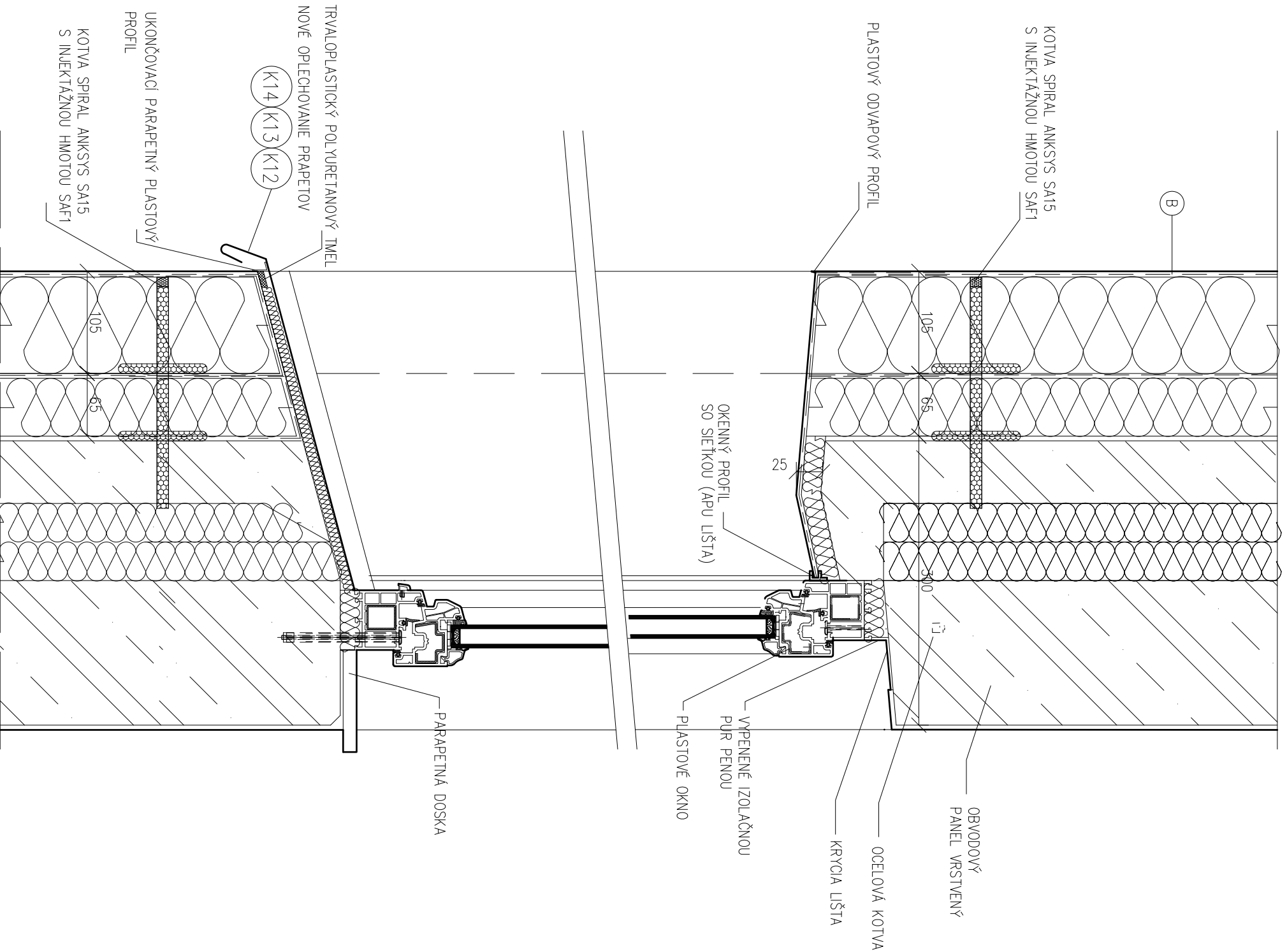


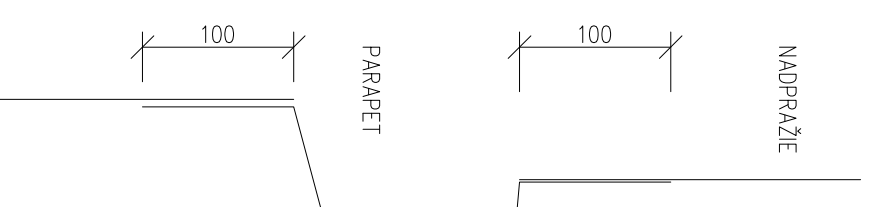
## POZNÁMKA:

OKNÁ NA BYTOCH , KTORÉ SÚ UŽ VYMENENÉ, SÚ BEZ ROZŠIROVACIEHO PROFILU, RAM OKIEN JE V MNOHÝCH PRÍPADOCH S MALÝM PRESAHOM CEZ OZUB PANELA, ČO NEUMOŽŇUJE ZATEPLIŤ OSTENIA. OKNÁ NA BYTOCH , KTORÉ SA PRED REALIZÁCIOU ZATEPLENIA EŠTE LEN BUDÚ VYMENIŤ , JE POTREBNÉ OSADIŤ S ROZŠIROVACÍM PROFILMI NA RAMOCH A S PARAPETNÝM PROFILOM.

ⓑ — KOMPLEXNÁ SANÁCIA ETICS – STOMIX STX THERM SANA ZDVOJENIE IZOLANTU ETICS



## SCHEMY PREKRYTIA VÝSTUŽNEJ MREŽKY



## SANÁCIA A DOPLNENIE ZATEPLOVACIEHO SYSTÉMU OBVODOVÉHO PLÁŠŤA A OBNOVA BYTOVÉHO DOMU NOBELOVA UL. Č. 42 - 48A

OBJEDNÁVATEĽ VLASTNÍCI BYTOV A NEBYTOVÝCH PRESTOROV BYTOVÉHO DOMU NOBELOVA UL. Č.42 -48A V ZASTÚPENÍ BYTOVÉ DRUŽSTVO BRATISLAVA III, KOMINÁRSKA 6, 84104 BRATISLAVA	PROJEKTANT REAL ARCH STUDIO, s.r.o. NOBELOVO NÁM. 9 851 01 BRATISLAVA	REAL ARCH STUDIO, s.r.o. NOBELOVO NÁM. 9 851 01 BRATISLAVA
ZODP. PROJEKTANT ING. ARCH. OLGA RADIANSKA	VYPRACOVANÉ ING. ARCH. OLGA RADIANSKA	
STUPEŇ PROJEKT STAVBY	DATUM 12. 2015	FORMÁT 2 A4
ČASŤ PROJEKTU ARCHITEKTONICKO-STAVEBNÉ RIEŠENIE		MIERKA 1:5
OBSAH DETAIL OKNA PRI NADPRAŽÍ A PARAPETE		Č. VYKRESU 17