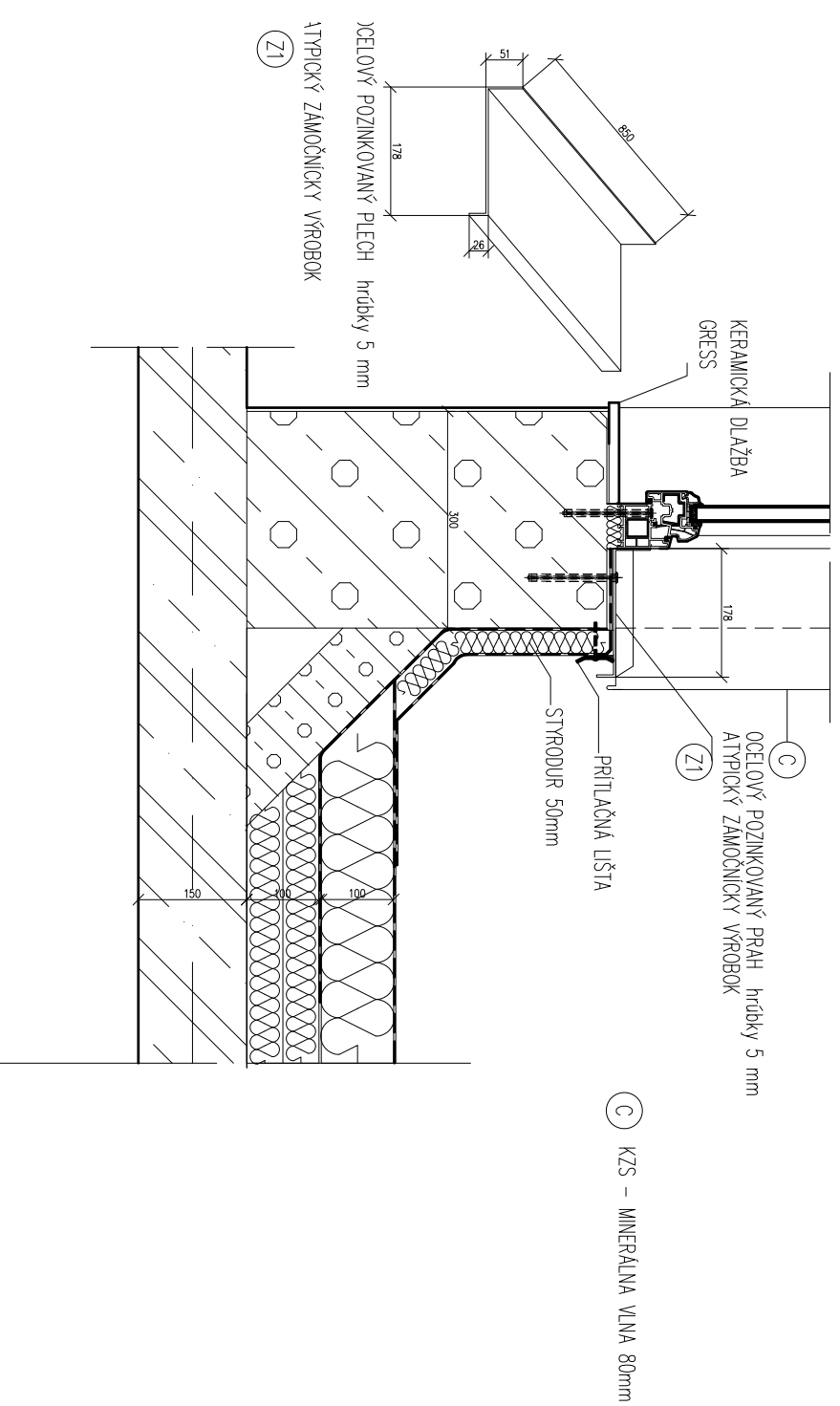
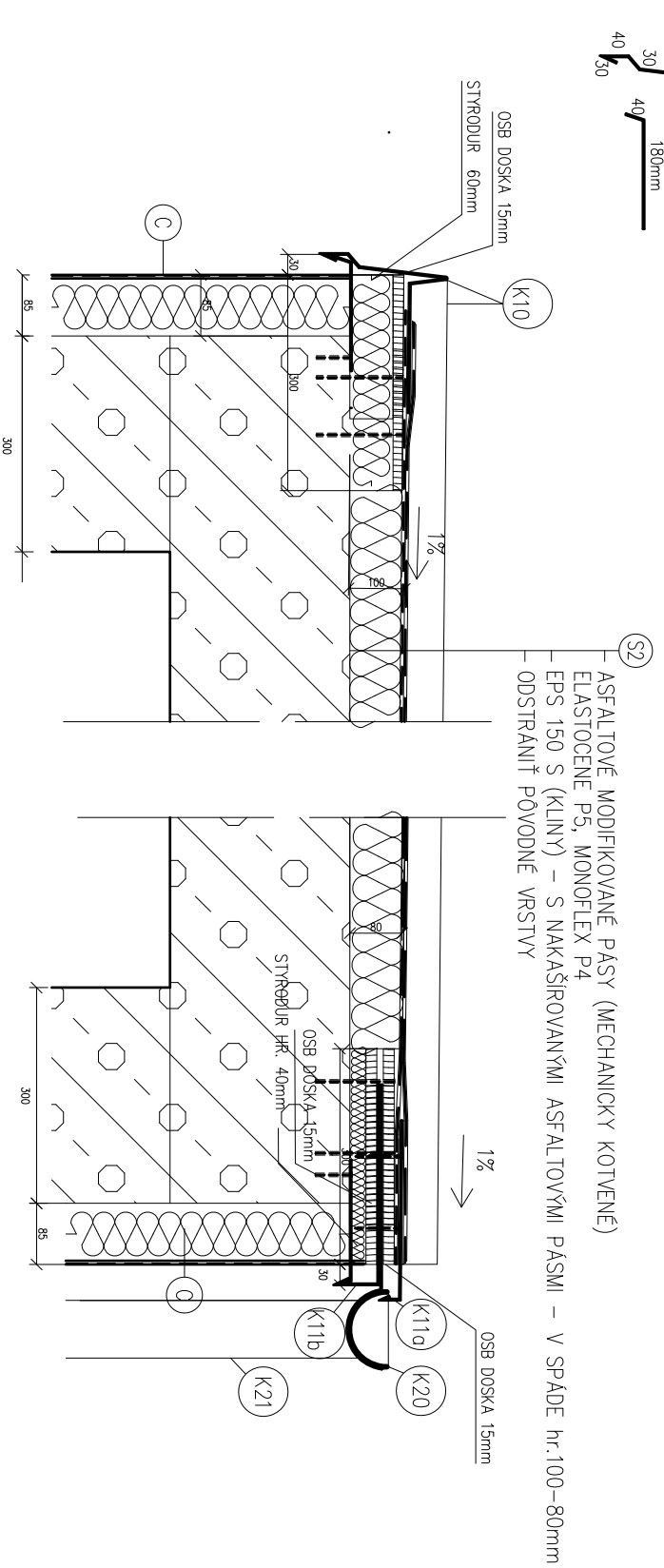


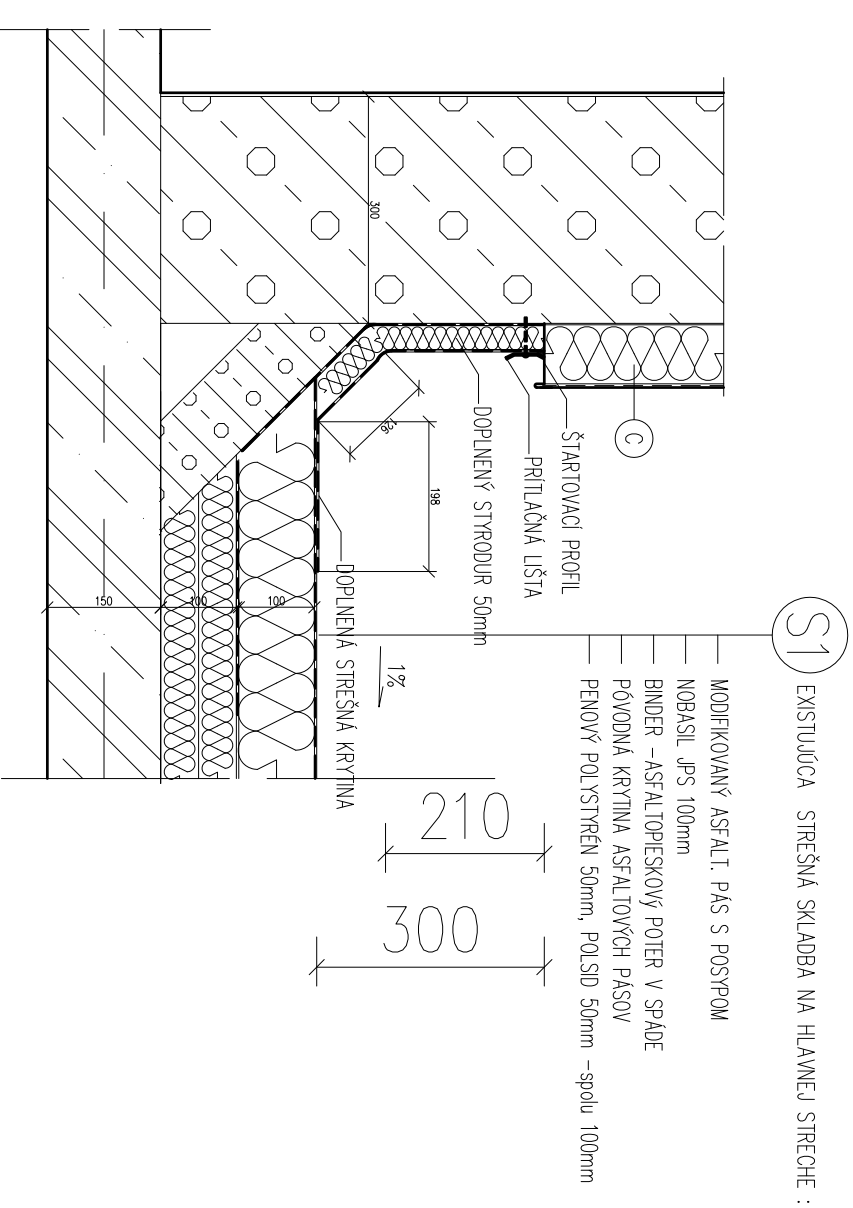
DETAIL PRAHU DVERÍ NA STROJOVNI



STREŠNÝ PLAŠŤ NA STROJOVNI VÝTAHU



ZAČIATOK ZATEPLENIA NA STENE STROJOVNI VÝTAHOV



SANÁCIA A DOPLENENIE ZATEPLOVACIEHO SYSTÉMU

OBVODOVÉHO PLAŠŤA A OBNOVA

BYTOVÉHO DOMU NOBELOVA Č. 42 -48a

| | | |
|------------------|---|---|
| OBEDNÁVATEL | VLASTNÍCI BYTOV A NEBYTOVÝCH PRIESTOROV BYTOVÉHO DOMU NOBELOVA č. 42 - 48A V ZASTŮPENÍ BYTOVÉ DRUŽSTVO BRATISLAVA III KOMINÁRSKA 6, 841 04 BRATISLAVA | REAL ARCH STUDIO, s.r.o NOBELOVO NÁM. 9 851 01 BRATISLAVA |
| ZODP. PROJEKTANT | ING.ARCH. OLGA RADIANSKA | VYPRACOVAL MGR. ART. ANDREJ TUŠAN |
| STUPEŇ | PROJEKT STAVBY | DÁTUM 12. 2015 FORMÁT 2 A4 MIERKA 1:5 |
| ČASŤ PROJEKTU | ARCHITEKTONICKO-STAVEBNÉ RIEŠENIE | |
| OBSAH | DETAILY STREŠNÉHO PLAŠŤA STROJOVNE | |
| | | Č. VYKRESU 16 |